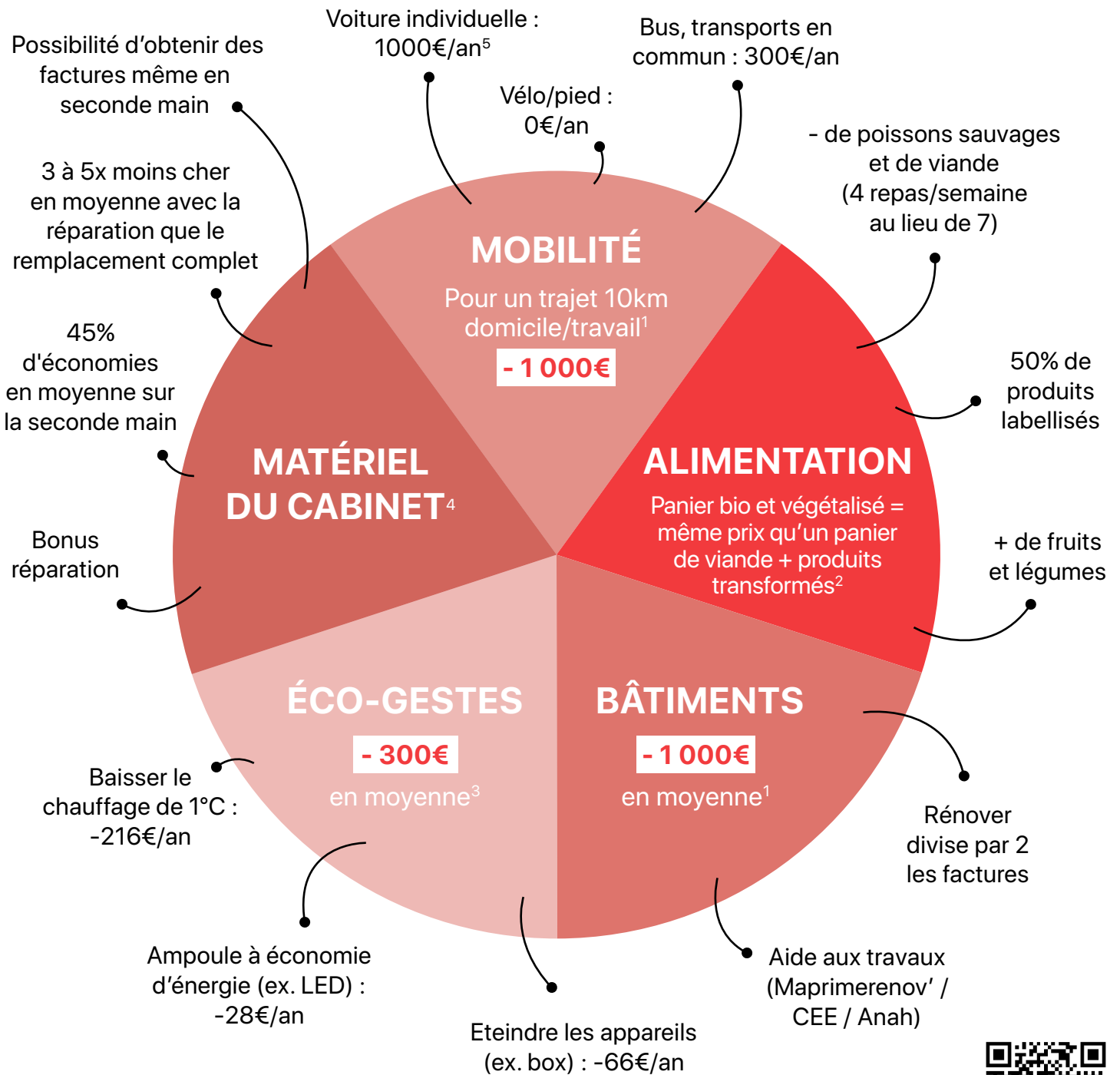


# GAGNER PLUS EN CONSOMMANT AUTREMENT

EXEMPLE DE DÉPENSES D'UN KINÉ LIBÉRAL EN UNE ANNÉE



<sup>1</sup>Guide UNAPL / <sup>2</sup>WWF, Étude comparative multidimensionnelle de panier durable  
<sup>3</sup>EDF / <sup>4</sup>ADEME [www.ademe.fr](http://www.ademe.fr) / <sup>5</sup>En fonction du coût moyen du carburant

Consultez le guide UNAPL >



Economiser environ **2 300€ par an** tout en ayant un impact positif sur la biodiversité, le climat et la santé, c'est possible !



SNMKR  
SYNDICAT NATIONAL  
DES MASSEURS KINESITHERAPEUTES  
REEDUCATEURS